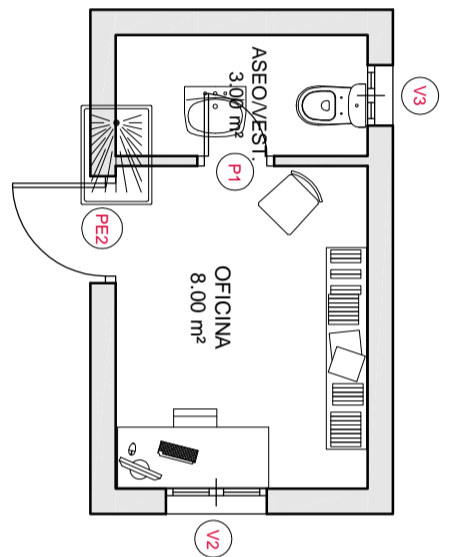
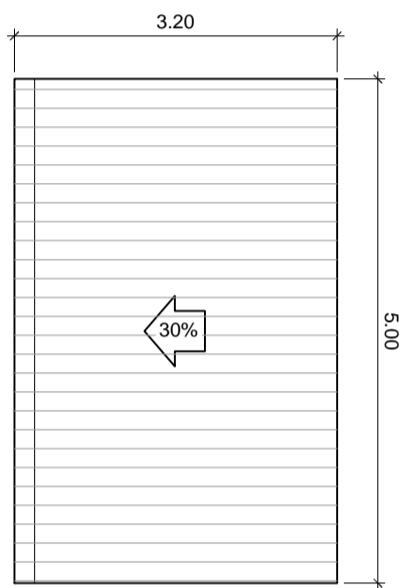


Caseta Auxiliar
DISTRIBUCION, COTAS, SUPERFICIES, REF. MEMO DE CARPINTERIA

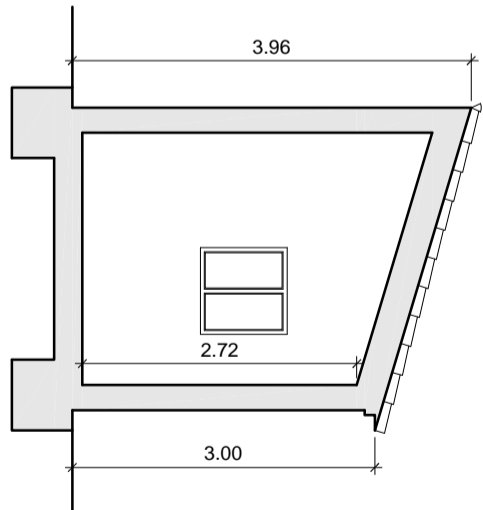
SUP. CONSTRUIDA NAVE: 15,00 m²
SUP. UTIL NAVE: 11,00 m²



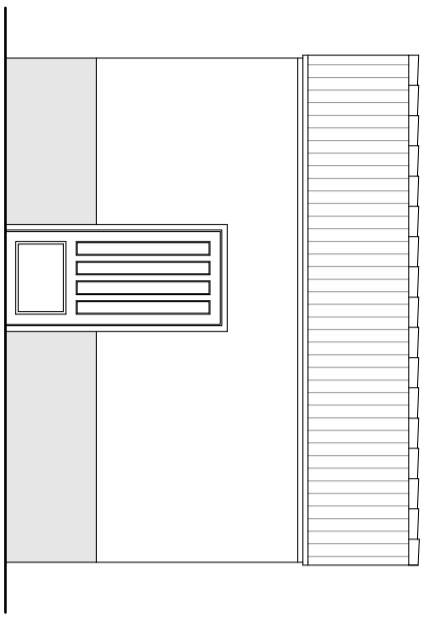
Caseta Auxiliar
MOBILIARIO, REF. MEMO DE CARPINTERIA



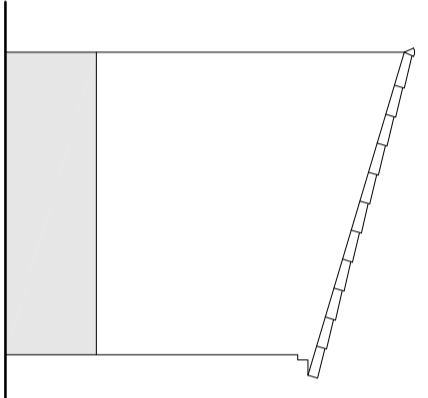
Cubierta



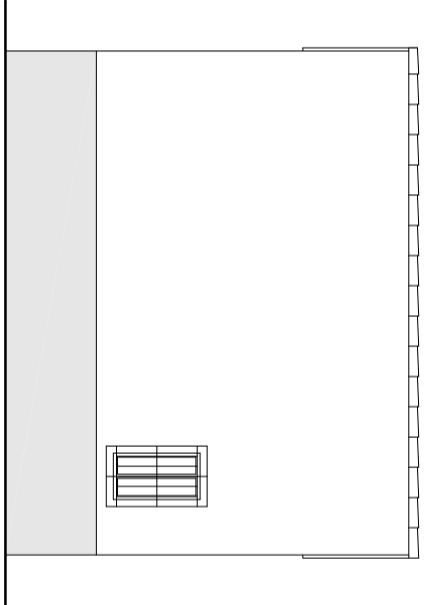
Sección A-A



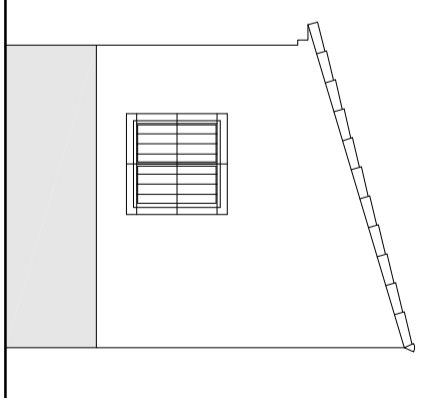
Alzado Principal



Alzado Lateral Derecho



Alzado Posterior



Alzado Lateral Izquierdo

Juan Fran. Jimenez Fdez.
Ingeniero Técnico Agrícola Col. 714

Proyecto de Actuación para: **Creación de Explotación Porcina**
EN PARAJE LOMICAS, S/N. 04830 VELEZ BLANCO (ALMERIA)

Promotor: **DÑA. ANA BELEN Y DÑA. CRISTINA CASTILLO HEREDIA**

Plano de: **CASETA AUXILIAR: DISTRIBUCION, COTAS Y SUPERFICIES. ALZADOS Y SECCION**

Plano N°: **05**

Fecha: **JUNIO 2018**

Escala: **1:75**

Exp.: _____